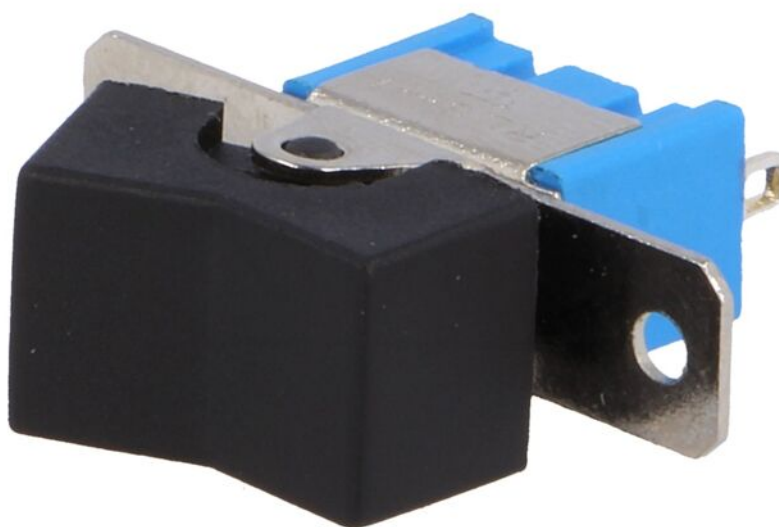


## Fișă produs RSL103A1

---



<b>Simbol:</b>	RSL103A1
<b>Simbol producător:</b>	RSL-103A1
<b>Grupă produse:</b>	Întrerupătoare Rocker

### Parametri produs

<b>Tip comutator:</b>	ROCKER
<b>Configurație pini:</b>	SP3T
<b>Numărul tuturor pozițiilor:</b>	3
<b>Nr. poziții stabile:</b>	3
<b>Mod comutare:</b>	ON-OFF-ON
<b>Sarcină admisibilă contacte AC @R:</b>	3A / 250V AC
<b>Culoare buton:</b>	neagră
<b>Iluminare:</b>	fără

<b>Rezistență contact max.:</b>	20mΩ
<b>Terminale:</b>	pt. lipit
<b>Durabilitate electrică:</b>	20000 cicluri
<b>Marcare clapetă:</b>	fără descriere
<b>Formă:</b>	dreptunghiulară
<b>Temperatura de lucru:</b>	-25...85°C

## Informații suplimentare

<b>Greutate brută:</b>	0,005 kg
------------------------	----------