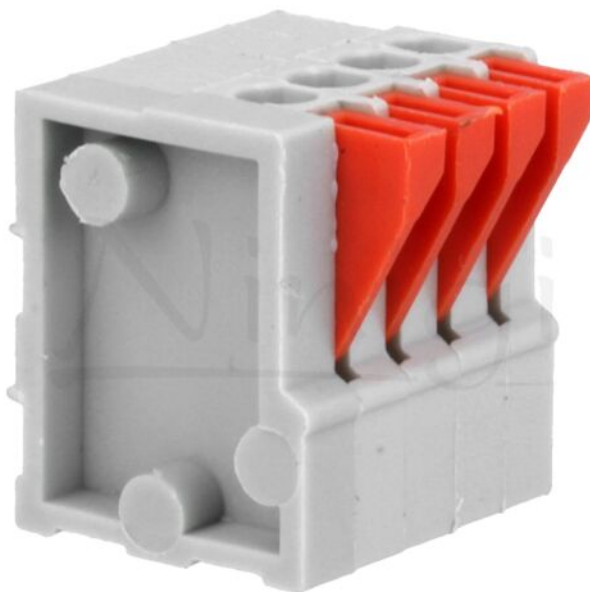


## Fișă produs TB-2.5-PD-4P/GY



<b>Simbol:</b>	TB-2.5-PD-4P/GY
<b>Simbol producător:</b>	AC141R-04P-2.54-GRAY
<b>Grupă produse:</b>	Cleme de conexiuni

## Parametri produs

<b>Tip conector:</b>	regletă de conexiuni pt. PCB
<b>Conector:</b>	Terminal
<b>Curent nominal:</b>	2A
<b>Tensiune nominală:</b>	0,15kV
<b>Orientare spațială:</b>	în unghi 90°
<b>Versiune conector:</b>	cu manetă
<b>Montare mecanică:</b>	pentru PCB
<b>Montare electrică:</b>	bornă cu arc, THT
<b>Material pin:</b>	alamă

<b>Placare contact:</b>	cositorit
<b>Culoare:</b>	gri
<b>Clasă inflamabilitate:</b>	UL94V-0
<b>Material corp:</b>	poliamidă
<b>Lungime:</b>	12,7mm
<b>Tip dispunere pini:</b>	1x4
<b>Secțiune cablu:</b>	0,5mm <sup>2</sup>
<b>Pas pini:</b>	2,54mm
<b>Număr piste:</b>	4
<b>Înălțime:</b>	12,6mm
<b>Lungime cablu dezizolat:</b>	11mm
<b>Temperatură lipire:</b>	250°C / 5 s
<b>Temperatura de lucru:</b>	-40...105°C

## Informații suplimentare

<b>Greutate brută:</b>	0,002 kg
------------------------	----------