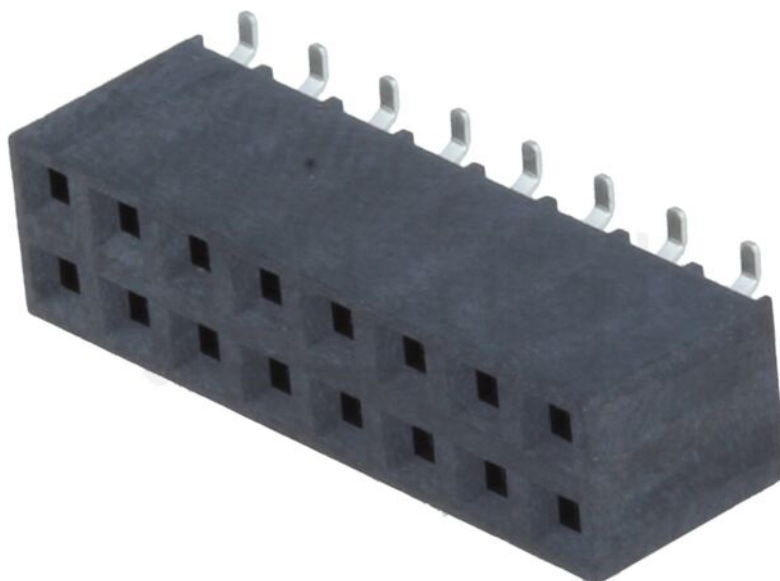


Fișă produs ZL264-16DG



Simbol:	ZL264-16DG
Grupă produse:	Pini cu benzi și soclu

Parametri produs

Tip conector:	șiruri pini
Conector:	soclu
Subtip conector:	mamă
Numărul de pini:	16
Montare electrică:	SMT
Orientare spațială:	verticală
Pas pini:	2,54mm
Tip dispunere pini:	2x8
Placare contact:	aurit
Temperatura de lucru:	-55...105°C

Informații suplimentare

Greutate brută: 0,001 kg