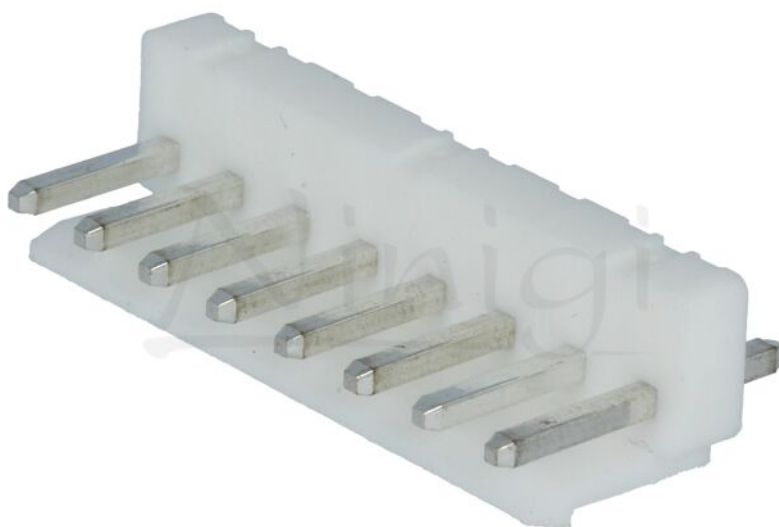


Fișă produs NS39-W8P



Simbol:	NS39-W8P
Grupă produse:	Conectori pas semnal

Parametri produs

Tip conector:	cablu-placă
Conector:	soclu
Subtip conector:	tată
Seria producătorului:	NS39
Numărul de pini:	8
Curent nominal:	7A
Tensiune nominală:	0,25kV
Orientare spațială:	drept
Montare electrică:	THT
Pas pini:	3,96mm

Fișă produs NS39-W8P

Tip dispunere pini:	1x8
Placare contact:	cositorit
Sistem fixare:	clichet
Clasă inflamabilitate:	UL94V-0
Material carcasă:	poliamidă
Temperatura de lucru:	-25...85°C

Informații suplimentare

Greutate brută:	0,002 kg
------------------------	----------