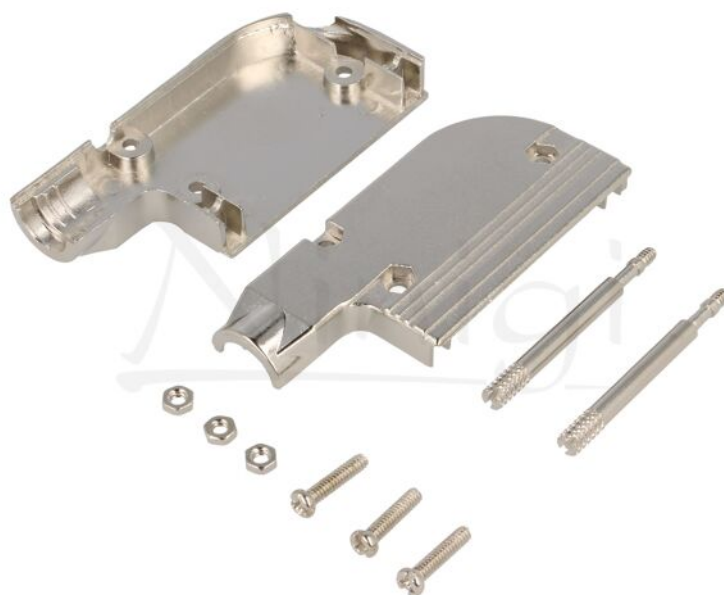


Produktkarte DSC-825K



Symbol:	DSC-825K
Produktgruppe:	D-Sub-Steckverbinder

Produktparameter

Typ des Anschlussgehäuses:	D-Sub
Steckverbinder-Anwendung:	D-Sub 25pin, D-Sub HD 44pin
Räumliche Orientierung:	90°-Winkel
Steckverbinder-Variante:	abgeschirmt
Sperrsystem:	gerändelte Schrauben
Gewinde:	UNC 4-40
Verschlussart:	geschraubt
Gehäusematerial:	Metall

Setinhalt: Komplettes Gehäuse

Zusätzliche Informationen

Bruttogewicht: 0,078 kg