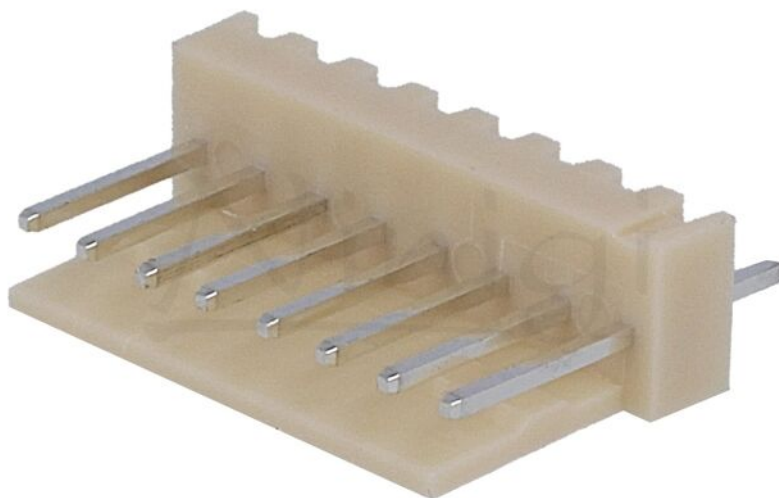


Fișă produs NS25-W8P



Simbol:	NS25-W8P
Grupă produse:	Conectori pas semnal

Parametri produs

Tip conector:	cablu-placă
Conector:	soclu
Subtip conector:	tată
Numărul de pini:	8
Seria producătorului:	NS25
Curent nominal:	3A
Tensiune nominală:	0,25kV
Orientare spațială:	drept
Montare electrică:	THT
Pas pini:	2,54mm

Tip dispunere pini:	1x8
Placare contact:	cositorit
Clasă inflamabilitate:	UL94V-0
Rezistență contact max.:	10mΩ
Material carcasă:	poliamidă
Dimensiune A:	20,32mm
Dimensiune B:	17,78mm
Dimensiuni terminale:	0,64x0,64x3,3mm
Temperatura de lucru:	-25...85°C

Informații suplimentare

Greutate brută:	0,001 kg
------------------------	----------