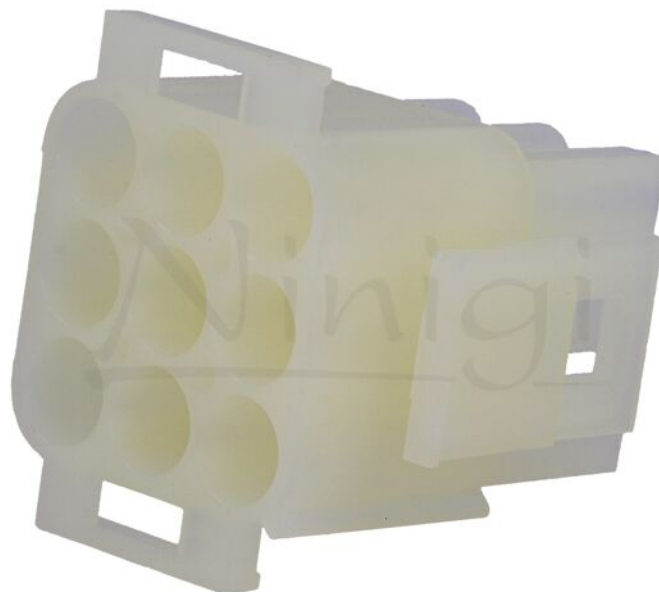


## Fișă produs NLSW-3X3



|                       |                      |
|-----------------------|----------------------|
| <b>Simbol:</b>        | NLSW-3X3             |
| <b>Grupă produse:</b> | Conectori pas semnal |

### Parametri produs

|                              |               |
|------------------------------|---------------|
| <b>Tip conector:</b>         | cablu-cablu   |
| <b>Conector:</b>             | mufă          |
| <b>Subtip conector:</b>      | tată/mamă     |
| <b>Numărul de pini:</b>      | 9             |
| <b>Seria producătorului:</b> | NLS           |
| <b>Tensiune nominală:</b>    | 0,6kV         |
| <b>Montare mecanică:</b>     | pe cablu      |
| <b>Pas pini:</b>             | 6,35mm        |
| <b>Tip dispunere pini:</b>   | 3x3           |
| <b>Versiune conector:</b>    | fără contacte |

## Fișă produs NLSW-3X3

---

|                                  |   |
|----------------------------------|---|
| <b>Sistem fixare:</b>            | clichet                                   |
| <b>Clasă inflamabilitate:</b>    | UL94V-2                                   |
| <b>Caracteristici conectori:</b> | pot fi utilizați cu orice tip de contacte |
| <b>Temperatura de lucru:</b>     | -25...85°C                                |
| <b>Material carcasă:</b>         | poliamidă                                 |

## Informații suplimentare

|                        |          |
|------------------------|----------|
| <b>Greutate brută:</b> | 0,006 kg |
|------------------------|----------|