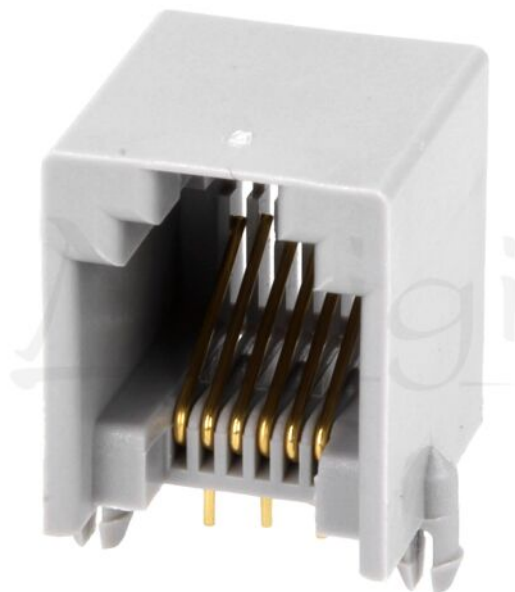


Produktkarte RJ12GPCB-M



Symbol:	RJ12GPCB-M
Produktgruppe:	RJ-Steckverbinder

Produktparameter

Steckverbinder-Typ:	RJ12
Steckverbinder:	Buchse
Anzahl Pole:	6
Kontaktmaterial:	Phosphorbronze
Kontaktbeschichtung:	vergoldet
Steckverbinder-Ausgangssystem:	6p6c
Elektrische Montage:	THT
Größe A:	12,2mm
Größe B:	12mm

Zusätzliche Informationen

Bruttogewicht: 0,001 kg