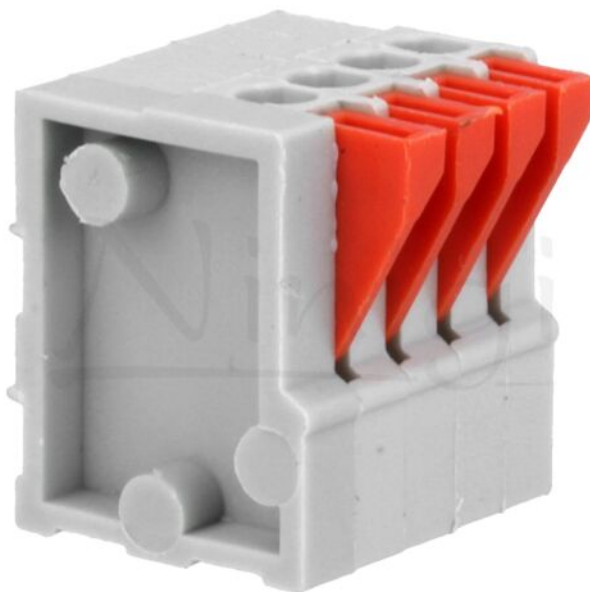


Fișă produs TB-2.5-PD-4P/GY



Simbol:	TB-2.5-PD-4P/GY
Simbol producător:	AC141R-04P-2.54-GRAY
Grupă produse:	Cleme de conexiuni

Parametri produs

Tip conector:	regletă de conexiuni pt. PCB
Conector:	Terminal
Curent nominal:	2A
Tensiune nominală:	0,15kV
Orientare spațială:	în unghi 90°
Versiune conector:	cu manetă
Montare mecanică:	pentru PCB
Montare electrică:	bornă cu arc, THT
Material pin:	alamă

Placare contact:	cositorit
Culoare:	gri
Clasă inflamabilitate:	UL94V-0
Material corp:	poliamidă
Lungime:	12,7mm
Tip dispunere pini:	1x4
Secțiune cablu:	0,5mm ²
Pas pini:	2,54mm
Număr piste:	4
Înălțime:	12,6mm
Lungime cablu dezizolat:	11mm
Temperatură lipire:	250°C / 5 s
Temperatura de lucru:	-40...105°C

Informații suplimentare

Greutate brută:	0,002 kg
------------------------	----------