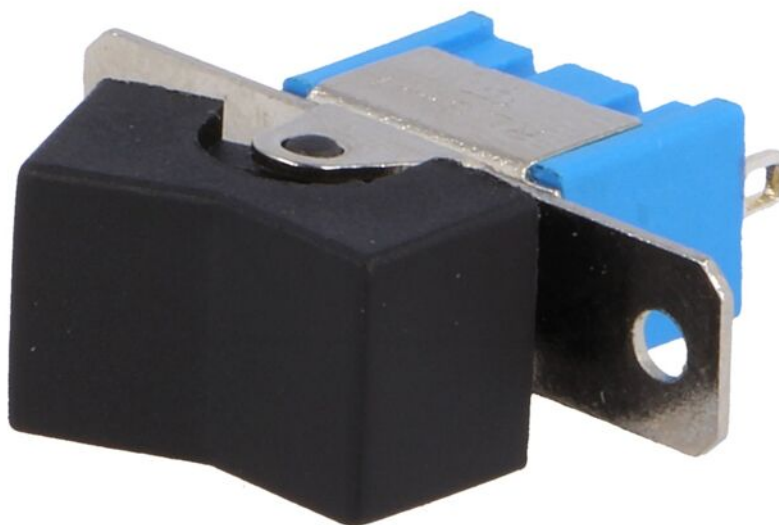


Fișă produs RSL103A1



Simbol:	RSL103A1
Simbol producător:	RSL-103A1
Grupă produse:	Întrerupătoare Rocker

Parametri produs

Tip comutator:	ROCKER
Configurație pini:	SP3T
Numărul tuturor pozițiilor:	3
Nr. poziții stabile:	3
Mod comutare:	ON-OFF-ON
Sarcină admisibilă contacte AC @R:	3A / 250V AC
Culoare buton:	neagră
Iluminare:	fără

Rezistență contact max.:	20mΩ
Terminale:	pt. lipit
Durabilitate electrică:	20000 cicluri
Marcare clapetă:	fără descriere
Formă:	dreptunghiulară
Temperatura de lucru:	-25...85°C

Informații suplimentare

Greutate brută:	0,005 kg
------------------------	----------