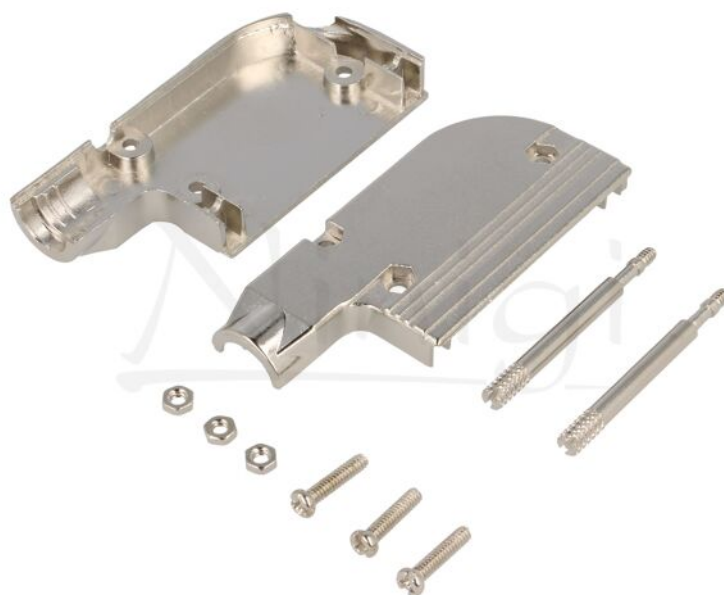


Karta produktu DSC-825K



Symbol:	DSC-825K
Grupa produktów:	Złącza D-Sub

Parametry produktu

Typ obudowy do złączy:	D-Sub
Zastosowanie złączy:	D-Sub 25pin, D-Sub HD 44pin
Orientacja przestrzenna:	kątowe 90°
Wersja złącza:	ekranowane
System blokowania:	śruby moletowane
Gwint:	UNC 4-40
Sposób zamykania:	skręcane
Materiał obudowy:	metal
Zawartość zestawu:	kompletna obudowa

Informacje dodatkowe

Masa brutto: 0,078 kg