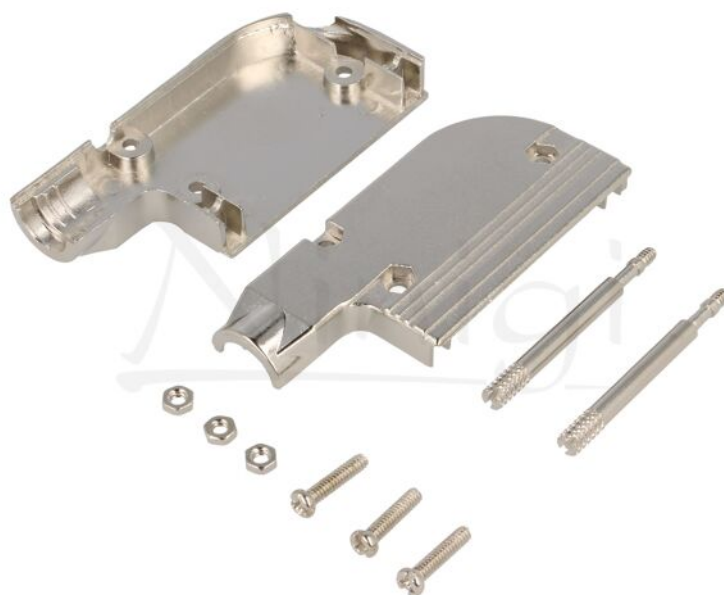


Produktkarte DSC-825K



| | |
|-----------------------|----------------------|
| Symbol: | DSC-825K |
| Produktgruppe: | D-Sub-Steckverbinder |

Produktparameter

| | |
|-----------------------------------|-----------------------------|
| Typ des Anschlussgehäuses: | D-Sub |
| Steckverbinder-Anwendung: | D-Sub 25pin, D-Sub HD 44pin |
| Räumliche Orientierung: | 90°-Winkel |
| Steckverbinder-Variante: | abgeschirmt |
| Sperrsystem: | gerändelte Schrauben |
| Gewinde: | UNC 4-40 |
| Verschlussart: | geschraubt |
| Gehäusematerial: | Metall |

Setinhalt: Komplettes Gehäuse

Zusätzliche Informationen

Bruttogewicht: 0,078 kg