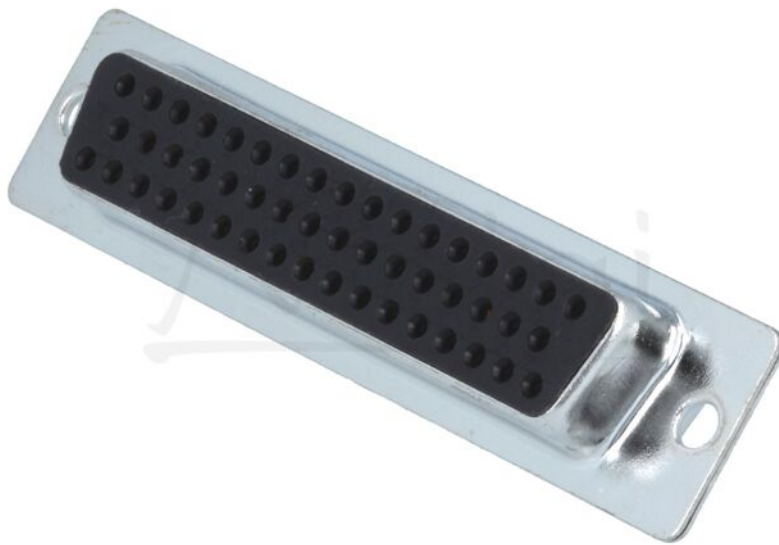


## Produktkarte DSC-150

---



<b>Symbol:</b>	DSC-150
<b>Produktgruppe:</b>	D-Sub-Steckverbinder

### Produktparameter

<b>Steckverbinder-Typ:</b>	D-Sub
<b>Anzahl Pole:</b>	50
<b>Steckverbinder:</b>	Stecker
<b>Steckverbinder-Art:</b>	weiblich
<b>Mechanische Montage:</b>	für Leitungen
<b>Elektrische Montage:</b>	Löten
<b>Nennstrom:</b>	5A
<b>Kontaktbeschichtung:</b>	gold flash

### Zusätzliche Informationen

**Bruttogewicht:** 0,017 kg