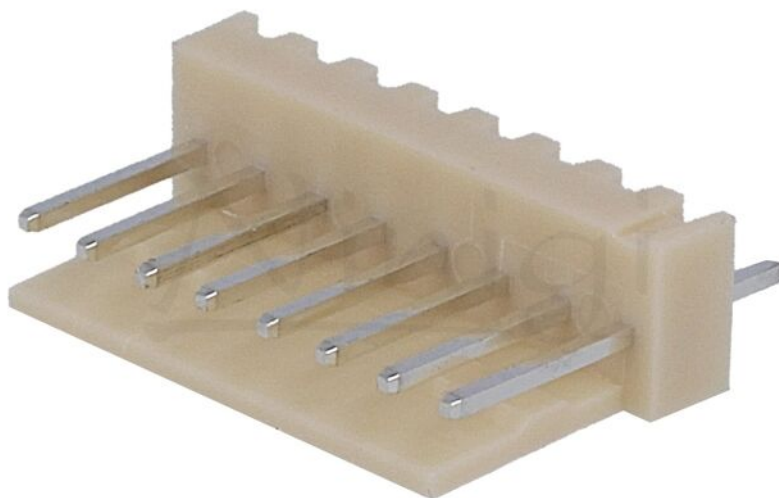


## Fișă produs NS25-W8P

---



<b>Simbol:</b>	NS25-W8P
<b>Grupă produse:</b>	Conectori pas semnal

### Parametri produs

<b>Tip conector:</b>	cablu-placă
<b>Conector:</b>	soclu
<b>Subtip conector:</b>	tată
<b>Numărul de pini:</b>	8
<b>Seria producătorului:</b>	NS25
<b>Curent nominal:</b>	3A
<b>Tensiune nominală:</b>	0,25kV
<b>Orientare spațială:</b>	drept
<b>Montare electrică:</b>	THT
<b>Pas pini:</b>	2,54mm

<b>Tip dispunere pini:</b>	1x8
<b>Placare contact:</b>	cositorit
<b>Clasă inflamabilitate:</b>	UL94V-0
<b>Rezistență contact max.:</b>	10mΩ
<b>Material carcasă:</b>	poliamidă
<b>Dimensiune A:</b>	20,32mm
<b>Dimensiune B:</b>	17,78mm
<b>Dimensiuni terminale:</b>	0,64x0,64x3,3mm
<b>Temperatura de lucru:</b>	-25...85°C

## Informații suplimentare

<b>Greutate brută:</b>	0,001 kg
------------------------	----------