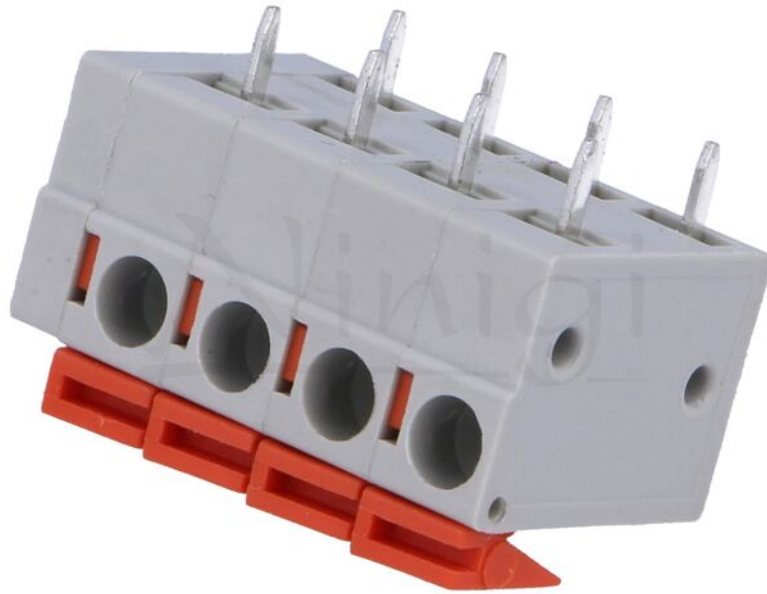


Fișă produs TB-5-PD-4P/GY



Simbol:	TB-5-PD-4P/GY
Simbol producător:	AC142R-04P-5.08-GRAY
Grupă produse:	Cleme de conexiuni

Parametri produs

Tip conector:	regletă de conexiuni pt. PCB
Conector:	Terminal
Curent nominal:	10A
Tensiune nominală:	0,25kV
Orientare spațială:	în unghi 90°
Versiune conector:	cu manetă
Montare mecanică:	pentru PCB
Montare electrică:	bornă cu arc, THT
Material pin:	alamă

Placare contact:	cositorit
Culoare:	gri
Clasă inflamabilitate:	UL94V-0
Material corp:	poliamidă
Adâncime:	13,88mm
Lungime:	22,86mm
Tip dispunere pini:	1x4
Secțiune cablu:	0,5mm ²
Pas pini:	5,08mm
Număr piste:	4
Înălțime:	10,6mm
Lungime cablu dezizolat:	10mm
Temperatură lipire:	250°C / 5 s
Temperatura de lucru:	-40...105°C

Informații suplimentare

Greutate brută:	0,004 kg
------------------------	----------