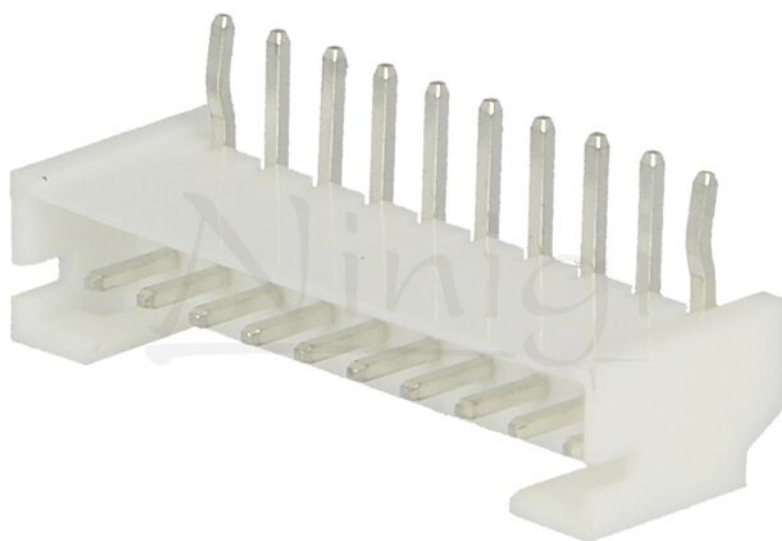


Fișă produs NXW-10K



Simbol:	NXW-10K
Grupă produse:	Conectori pas semnal

Parametri produs

Tip conector:	cablu-placă
Conector:	soclu
Subtip conector:	tată
Numărul de pini:	10
Orientare spațială:	în unghi 90°
Montare electrică:	THT
Pas pini:	2mm
Tip dispunere pini:	1x10
Placare contact:	cositorit
Clasă inflamabilitate:	UL94V-0

Curent maxim:	1A
Tensiune de lucru max.:	100V
Rezistență contact max.:	20mΩ
Material carcasă:	poliamidă
Lățime:	22mm
Temperatura de lucru:	-25...85°C

Informații suplimentare

Greutate brută:	0,001 kg
------------------------	----------