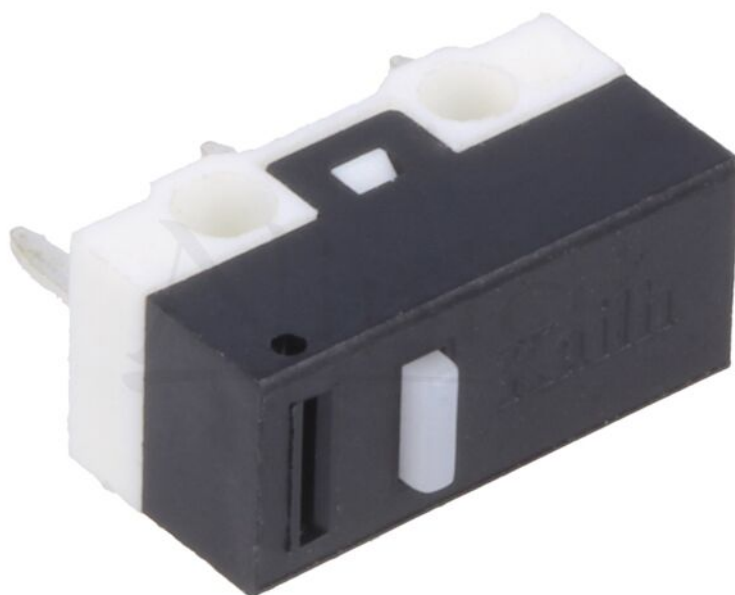


## Fișă produs MSM-21

---



<b>Simbol:</b>	MSM-21
<b>Simbol producător:</b>	MSW-21
<b>Grupă produse:</b>	Microcomutatoare SNAP ACTION

### Parametri produs

<b>Tip comutator:</b>	microîntrerupător SNAP ACTION
<b>Caracteristici întrerupătoare:</b>	fără manetă
<b>Configurație pini:</b>	SPDT
<b>Rezistență contact max.:</b>	30mΩ
<b>Mod comutare:</b>	ON-(ON)
<b>Numărul tuturor pozițiilor:</b>	2
<b>Nr. poziții stabile:</b>	1

<b>Clasă etanșeitate:</b>	IP40
<b>Terminale:</b>	drepte, pt. PCB
<b>Dimensiuni corp:</b>	12,8x5,8x6,5mm
<b>Temperatura de lucru:</b>	-25...65°C
<b>Forță de comutare:</b>	1N
<b>Durabilitate electrică:</b>	30000 cicluri
<b>Raster terminale:</b>	5,08mm
<b>Curent maxim:</b>	1A
<b>Tensiune min.:</b>	125V
<b>Tensiune maximă:</b>	250V AC

## Informații suplimentare

<b>Greutate brută:</b>	0,001 kg
------------------------	----------