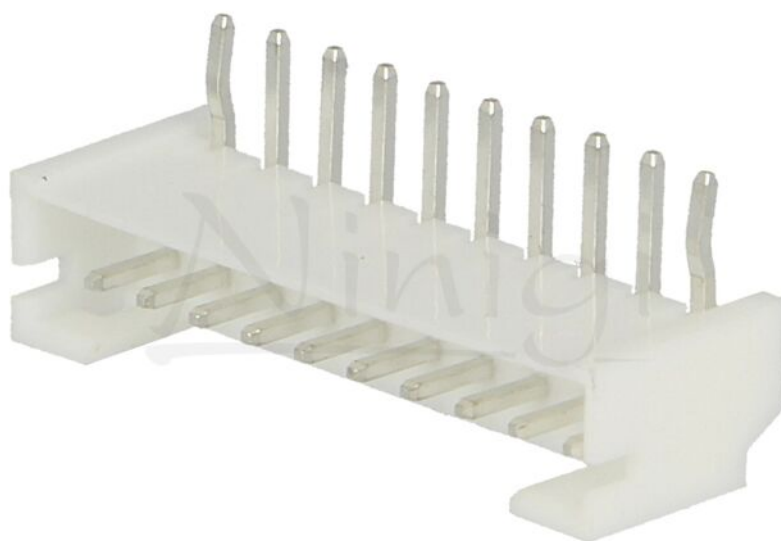


Karta produktu NXW-10K



Symbol:	NXW-10K
Grupa produktów:	Złącza sygnałowe rastrowe

Parametry produktu

Typ złącza:	przewód-płytkka
Złącze:	gniazdo
Rodzaj złącza:	męskie
Ilość pinów:	10
Orientacja przestrzenna:	kątowe 90°
Montaż elektryczny:	THT
Raster styków:	2mm
Układ wyprowadzeń złącza:	1x10
Pokrycie styku:	cynowany

Klasa palności:	UL94V-0
Prąd maksymalny:	1A
Napięcie pracy maks.:	100V
Rezystancja styku maks.:	20mΩ
Materiał obudowy:	poliamid
Szerokość:	22mm
Temperatura pracy:	-25...85°C

Informacje dodatkowe

Masa brutto:	0,001 kg
---------------------	----------