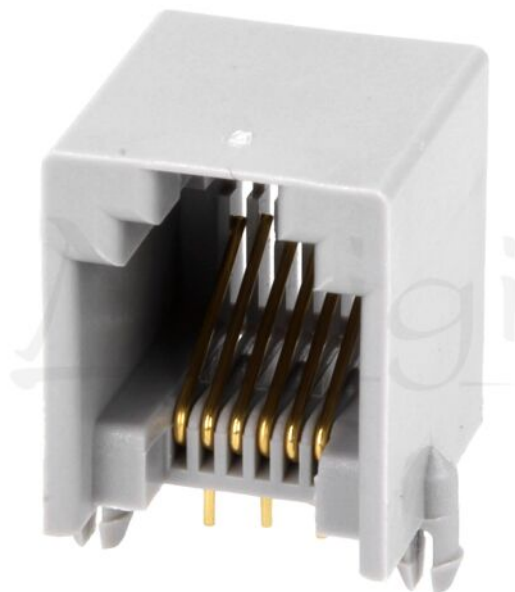


## Produktkarte RJ12GPCB-M

---



<b>Symbol:</b>	RJ12GPCB-M
<b>Produktgruppe:</b>	RJ-Steckverbinder

### Produktparameter

<b>Steckverbinder-Typ:</b>	RJ12
<b>Steckverbinder:</b>	Buchse
<b>Anzahl Pole:</b>	6
<b>Kontaktmaterial:</b>	Phosphorbronze
<b>Kontaktbeschichtung:</b>	vergoldet
<b>Steckverbinder-Ausgangssystem:</b>	6p6c
<b>Elektrische Montage:</b>	THT
<b>Größe A:</b>	12,2mm
<b>Größe B:</b>	12mm

## Zusätzliche Informationen

**Bruttogewicht:** 0,001 kg